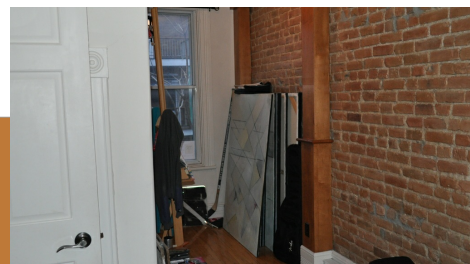


5 1/2 Métro Papineau



1839 Rue Cartier, Montréal, Québec H2K 4E5
Apartment with 5 Bedroom and 1 Bathrooms.

5 1/2 Métro Papineau

5 1/2 situé au deuxième étage d'un triplex, près du métro Papineau. Disponible pour le 1er juillet 2017. (1000\$)

Beaucoup de cachet; murs de briques et cuisine fraîchement rénovée.

Entrée laveuse, sècheuse et lave-vaisselle. Grand balcon à l'arrière.

Très bien situé; à 5 minutes à pied du métro Papineau et épicerie Métro. À 5-10 minutes à pied du parc Lafontaine. À proximité du plateau Mont-Royal, Centre-ville et rive-sud via l ...

For More Information Please Visit Our Listing Page: www.homenova.com/p/7FQWM3

Parking

Attached parking with 1 spot

\$1,000
Per Month

More details at:

www.homenova.com/p/7FQWM3



Size: 750-999 Sf. (70-92,9 m²) Sf.

Stories: 1

Age: 5-9

Apartment for Rent **\$1,000**

1839 Rue Cartier, Montréal, Québec H2K 4E5

Restrictions

- No pets
- No smoking

Appliances Included

- Hot Water Heater

Notable Location Features

- Corner Unit

Outdoor Amenities and Upgrades

- Balcony



Jonathan Gagne



contact me at:
www.homenova.com/u/G393JO



<http://www.homenova.com>

1-866-CAN-LIST / 1-866-226-5478